

advies

kennis

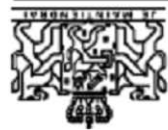
coaching

Wijzigingen Bouwbesluit 2003

Concept versie 14 juli 2008

Ing. Johan van der Graaf
Ing. Susan Eggink-Eilander

donderdag 2 oktober 2008



... de intentie is beleidsneutraliteit en minder regels...

en enkele andere wijzigingen

Wij Beatrix, bij de gratie Gods, Koningin der Nederlanden, Prinses van Oranje-Nassau, enz. enz. enz.

Op de voordracht van Onze Minister van Volkshuisvesting, Ruimtelijke Ordening en Milieubeheer van 13 juli 2005, nr. MJZ2005163545, Directie Juridische Zaken, Afdeling Waterwinning

Het Bouwbesluit gaat op z'n kop ?

Ruimtelijke Ordening en Milieubeheer van 11 oktober 2005, nr. UJZ 2005190472, Directie Juridische Zaken, Afdeling Wetgeving;

Hebben goedgevonden en verstaan:

Artikel 1

Het Bouwbesluit 2003 wordt als volgt gewijzigd:





Wijzigingen Bouwbesluit

- Diverse nieuwe begrippen
- Vervallen voorschriften
- Vloerafscheidingen
- Trappen
- Geluidseisen binnen de woningen
- Bergruimten en buitenruimten
- Hogere R_c -waarden
- Aanscherping EPC-eis
- Brandveiligheid



Vervallen voorschriften

- Bezettingsgraadklassen - personenberekening
- Opstelplaats stooktoestel/warmwatertoestel
- Gemeenschappelijke meterruimte
- Liftschacht
- Liftmachineruimte



Personenberekening

Bezettingsgraadklassen

- Huidige Bouwbesluit: veel voorschriften gerelateerd aan bezettingsgraadklasse
- Bezettingsgraad: aantal m² gebruiksoppervlakte of m² vloeroppervlakte van een verblijfsgebied per persoon
- Bezettingsgraadklasse B1 t/m B5
- Hoe meer personen, hoe hoger de bezettingsgraadklasse, des te zwaarder de voorschriften



Personenberekening

Bezettingsgraadklassen – personenberekening

Ventilatie

- Bouwbesluit 2003: dm^3/s per m^2 vloeroppervlakte
- Wijziging: dm^3/s per persoon

Toiletruimte

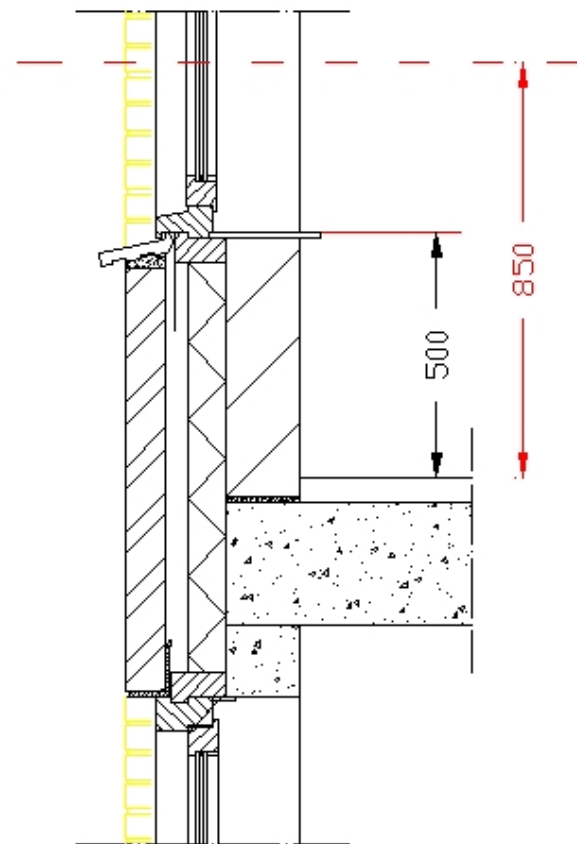
- Bouwbesluit 2003: 1 toiletruimte per 60 m^2 vloeroppervlakte
- Wijziging: 1 toiletruimte per 30 personen

Stallingsruimte voor fietsen

- Bouwbesluit 2003: oppervlakte = % van de gebruiksoppervlakte van het gebouw
- Wijziging: minimaal $0,1 \text{ m}^2$ per persoon met een minimum van $2,2 \times 0,8 \text{ m}^2$.

Vloerafscheidingen

- Voorschriften trappen, vloeren en hellingbanen bij elkaar
- Eisen voor opstapmogelijkheden vervallen
- Vensterbank is dus geen opstapmogelijkheid meer.
- Nog steeds een doorvalbeveiliging toepassen bij een beweegbaar deel lager dan 0,85 m boven de vloer

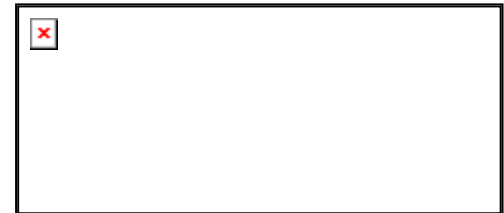


Trappen

kennis

coaching

- Kolom B-trap vervallen
 - 1 type trap voor de woonfunctie
 - 1 type trap voor de andere gebruiksfuncties (= noodtrap)
- Trapbordes: minimaal 0,8 x 0,8 m
- Hogere optrede toegestaan woonfunctie: 188 mm
 - Verdiepingshoogte 3 m:
 - Optrede 185: 17 treden
 - Optrede 188: 16 treden
- Het maken van bredere trappen is afhankelijk van de noodzakelijke doorstroomcapaciteit en de wensen van de markt



Trappen

Afmetingen trap in m	Woonfunctie		Andere functie	
	A1	B1	A2	B2
Minimum breedte trap	0,8	X 1,2	0,8	X 1,1
Minimum vrije hoogte boven trap	2,3	2,3	2,3	2,3
Maximum hoogte trap	4	4	4	4
Minimum aantrede t.p.v. de klimlijn, gemeten loodrecht op de voorkant van de aantrede	0,22	X 0,24	0,185	X 0,21
Maximum hoogte optrede	0,188	X 0,185	0,21	0,21
Minimum breedte tredevlak, gemeten loodrecht op de voorkant van dat vlak	0,05	X 0,17	0,05	X 0,17
Minimum breedte tredevlak t.p.v. de klimlijn, gemeten loodrecht op de voorkant van dat vlak	0,23	X 0,24	0,23	0,23
Minimum afstand van de klimlijn tot zijkanten van trap	0,3	0,3	0,3	0,3

Geluidwering binnen de woning

- -20 dB-eis vervallen
- Vides toegestaan
- Woning met open trap mogelijk zonder ingrijpende consequenties



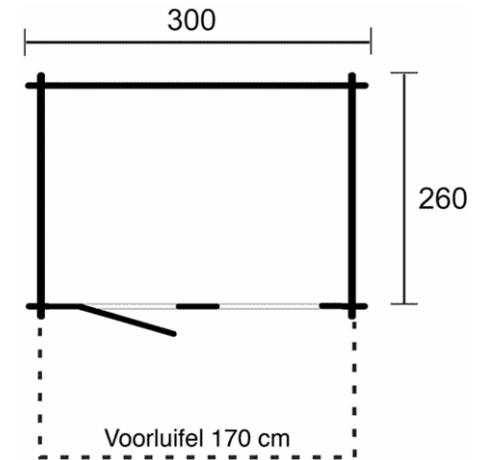
Bergruimte verplicht

kennis

advies

coaching

- Niet-gemeenschappelijke afsluitbare bergruimte
- Regenwerend
- Mag inpandig zijn, hoeft niet
- Vloeroppervlakte: 2,4 x 1,8
- Hoogte: 2,3 m
- Mag gemeenschappelijk:
 - Vloeropp. VG in woonfunctie max. 30 m²;
 - Minimaal 1,5 m² vloeroppervlakte per woonfunctie



Buitenruimte verplicht

- Rechtstreeks vanuit de woning bereikbare buitenruimte
- Mag geen gemeenschappelijke VKR zijn
- Vloeroppervlakte: 4 m²
- Breedte: 1,3 m
- Zonder 20 mm-details
- Mag gemeenschappelijk:
 - Vloeropp. VG in woonfunctie max. 30 m²;
 - Minimaal 1,0 m² vloeroppervlakte per woonfunctie met een minimum van 4 m².

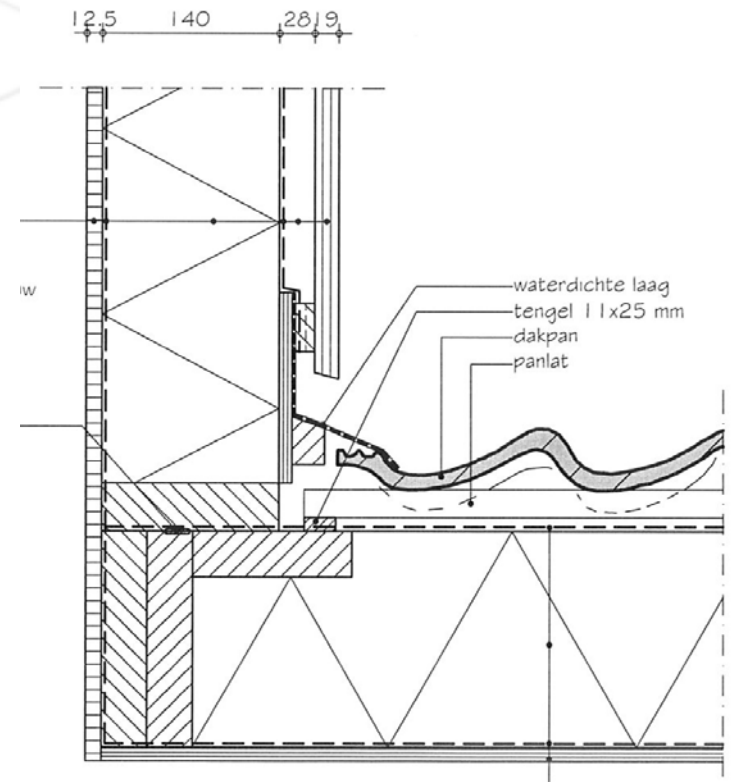


Hogere R_C -waarde

kennis

coaching

- R_C -waarde scheidingsconstructies: minimaal 3,5 m².K/W.
- Let o.a. op zijwangen dakkapellen (houtpercentage 15 %):
 - Minerale wol : 125 mm;
 - $R_c = 2,55$ m².K/W
 - Minerale wol : 175 mm;
 - $R_c = 3,53$ m².K/W
 - Pur : 105 mm;
 - $R_c = 2,55$ m².K/W
 - Pur : 145 mm;
 - $R_c = 3,50$ m².K/W



EPC per 1-1-2009

	<u>BB2003</u>	<u>Nieuw BB</u>
Woonwagen	-	1,3
Woonfunctie, geen woonwagen	0,8	0,8
Bijeenkomstfunctie	2,2	2,0
Celfunctie	1,9	1,8
Gezondheidszorgfunctie		
- aan bed gebonden patiënten	3,6	2,6
- andere gezondheidszorgfunctie	1,5	1,0
Industriefunctie	-	
Kantoorfunctie	1,5	1,1
Logiesfunctie		
- in logiesgebouw	1,9	1,8
- niet in logiesgebouw, verwarmd	1,4	1,4
Onderwijsfunctie	1,4	1,3
Sportfunctie	1,8	1,8
Winkelfunctie	3,4	2,6
Overige gebruiksfunctie	-	-
Bouwwerk, geen gebouw	-	-

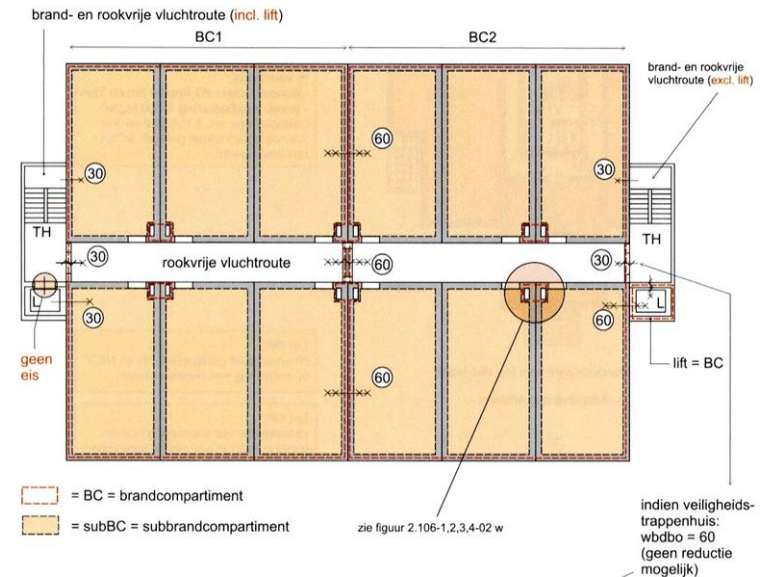
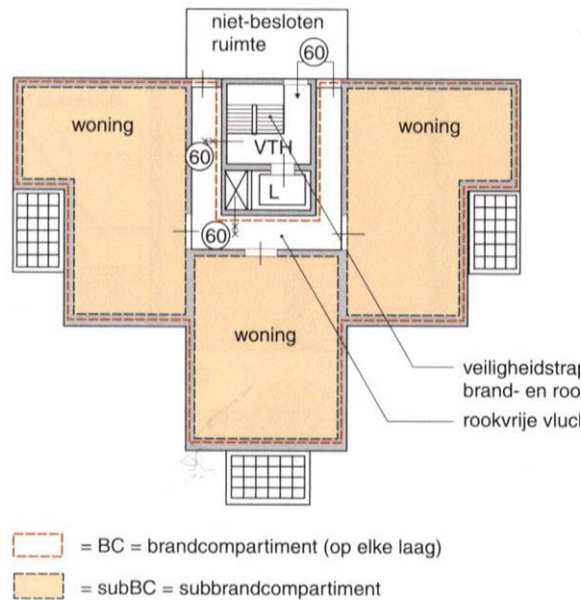


Brandveiligheid

1. Principe-verandering en deregulering
 - a) Vluchten via 1 vluchtroute, mits...
 - b) Brandcompartimentsgrootte verruimd
 - c) Rookcompartimentering vervallen en andere begrippen
2. Aansluiting op Europese regelgeving
3. Veilig vluchten uit een woning
4. Veiligheidsverkeersruimte
5. Brandweerlift
6. WBDBO-eisen en sterkte aan hoofddraagconstructie
7. Woonfunctie voor verminderd zelfredzame personen

Principe-verandering en deregulering

Eisen worden opgesteld vanuit de minimale gedachte van 1 trappenhuis – wanneer je niet aan de gestelde criteria voldoet, zijn 2 trappenhuisen noodzakelijk





Principe-verandering en deregulering

- Voor woonfunctie en celfunctie blijft de maximaal toegestane brandcompartimentsgrootte 500 m² voor nieuwbouw
- Voor logiesfunctie gaat de maximaal toegestane brandcompartimentsgrootte van 500 m² naar 1.000 m²
 - Deze aanpassing doet geen afbreuk aan de brandveiligheid, omdat de maximale omvang van een subbrandcompartiment in een logiesfunctie 500 m² blijft
- Voor industriefunctie gaat de maximaal toegestane brandcompartimentsgrootte van 1.000 m² naar 2.500 m²
 - In overleg met het bedrijfsleven en de brandweerwereld is deze eis teruggebracht naar het niveau van voor 2003



Principe-verandering en deregulering

Filosofie:

- Een gebouw is ingedeeld in brandcompartimenten om brand beheersbaar te houden
- Een brandcompartiment is ingedeeld in subbrandcompartimenten en (extra)beschermdde verkeersruimten om mensen een veilige ontvluchtingsmogelijkheid te geven



Principe-verandering en deregulering

Nieuwe woorden:

- Rookvrije vluchtroute wordt 'beschermde verkeersruimte'
- Brand en rookvrije vluchtroute wordt 'extra beschermde verkeersruimte'
- Veiligheidstrappenhuis wordt 'veiligheidsverkeersruimte'

Consequenties:

- Met name redactioneel en qua filosofie
- Veiligheidsverkeersruimte kan ook een horizontale verkeersruimte zijn

Aansluiting op Europese regelgeving

Eisen aan brandvoortplantingsklasse en rookdichtheid zijn getransponeerd van klasse 1-4 (volgens NEN 6065) naar A-E (volgens NEN-EN 13501)

Voorbeeld van een gevolg:

Voor de binnenzijde van een brand- en rookvrije vluchtroute (extra beschermde verkeersruimte) in U-bouw gold brandvoortplantingsklasse 2 en nu B.

Voor de onderste 2,5 meter van de gevel gold klasse 1 en nu B.

Consequentie:

Waarschijnlijk ruimere keuze in materiaal voor de gevel

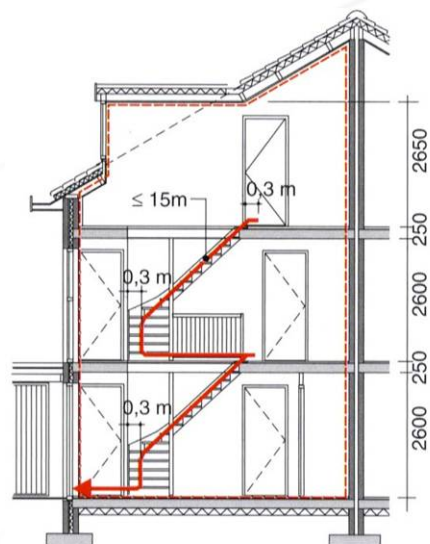


Veilig vluchten uit een woning

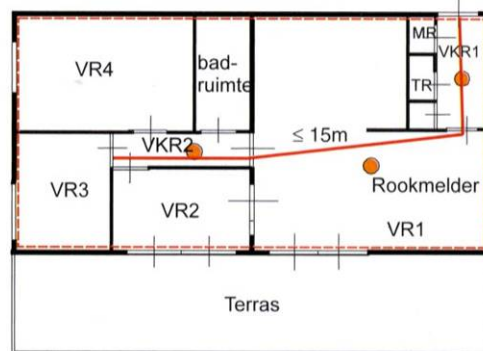
advies

kennis

coaching



Bouwbesluit-Praktijk 2.146-6,7-01 w



- max loopafstand ≤ 15m
- optische rookmelder (NEN 2555)
- - - BC of subBC

lid 7 is niet van toepassing voor logiesfuncties

Maximale loopafstand was 15 meter van toegang verblijfsruimte tot woningtoegangsdeur.

De gewogen loopafstand moet straks gemeten worden tot uitgang van het subbrandcompartiment en mag 30 meter zijn

Veiligheidsverkeersruimte

kennis

advies

coaching

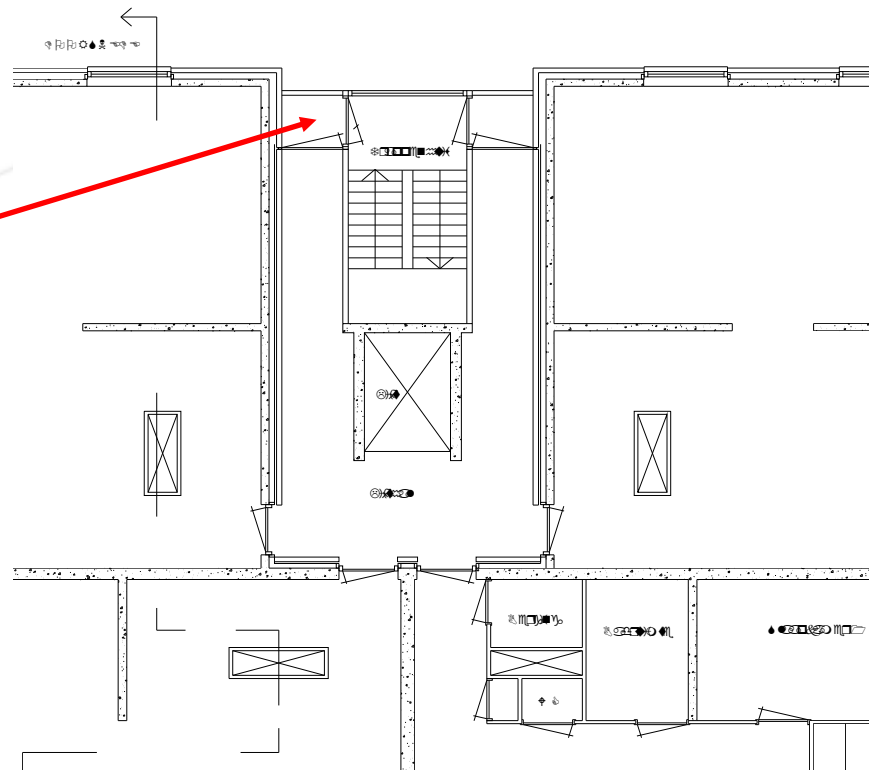
Nieuw eisen:

- moet via een niet-besloten ruimte bereikt worden
- die 2 meter lang is

of

- hij moet bereikbaar zijn via een andere veiligheidsverkeersruimte

Dit betekent dat op de begane grond de veiligheidsverkeersruimte via een centrale hal mag voeren, mits er geen ruimten uitkomen op deze centrale hal

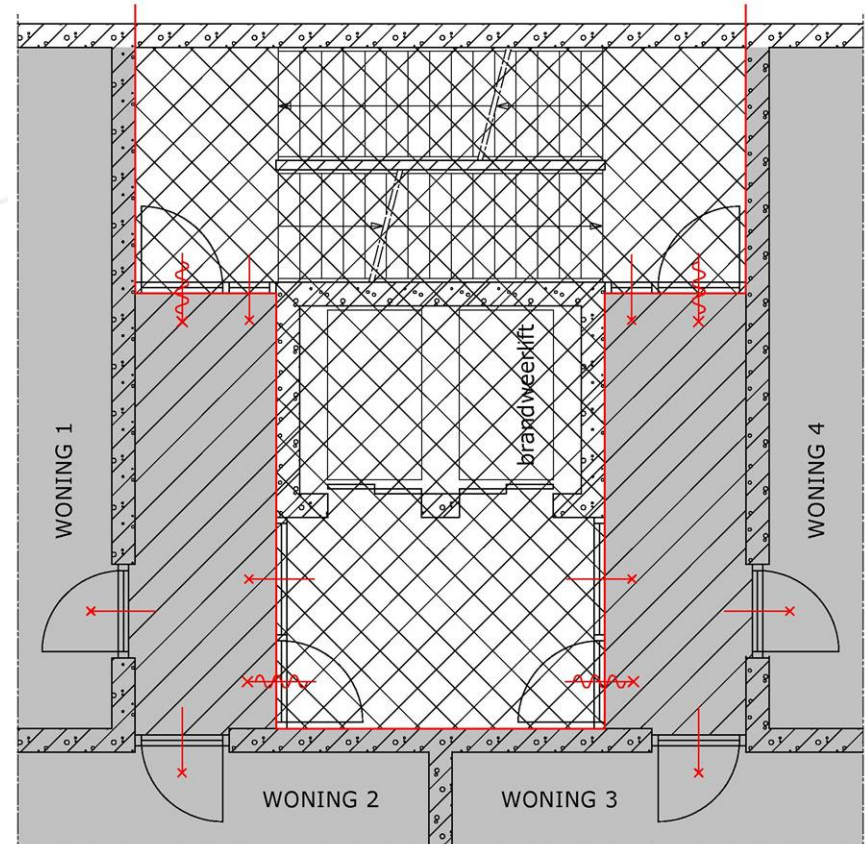


Brandweerlift

Vanuit Regeling Bouwbesluit
nu rechtstreeks opgenomen
in Bouwbesluit:

Brandweerlift moet een
beschermde verkeersruimte
hebben

Deze beschermde
verkeersruimte moet
rondom een WBDBO van 30
minuten hebben



WBDBO eisen en sterkte bij brand

kennis

advies

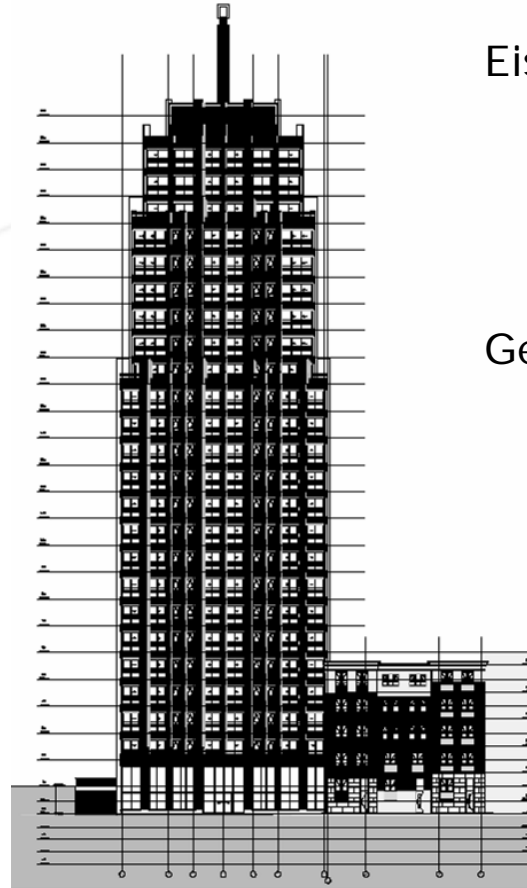
coaching

Tussen 2 brandcompartimenten (bouwlagen)
WBDBO 60 minuten

Reductie naar 30 minuten
toegestaan als:

- Permanente vuurbelasting
< 500 MJ/m²

Of



Eis sterkte bij brand
voor hoofdconstructie:
120 minuten.

Geen reductie mogelijk
omdat er een vloer
van een
verblijfsgebied
hoger dan 7 meter
ligt

WBDBO eisen en sterkte bij brand

advies

kennis

coaching

Tussen 2 brandcompartimenten (woningen naast elkaar) WBDBO 60 minuten

Reductie naar **30** minuten toegestaan als:

- Geen vloer van een verblijfsgebied boven 7 meter



Eis sterkte bij brand voor hoofddraagconstructie: 60 minuten.

Reductie naar **30** minuten mogelijk omdat

- geen vloer van een verblijfsgebied hoger dan 7 meter ligt

en

- permanente vuurbelasting is lager dan 500 MJ/m²

Afsluiting

- Concepttekst heeft de potentie om beleidsneutraal te zijn.