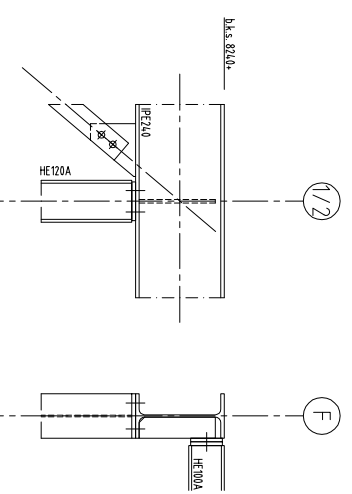
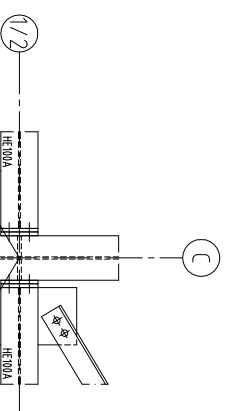
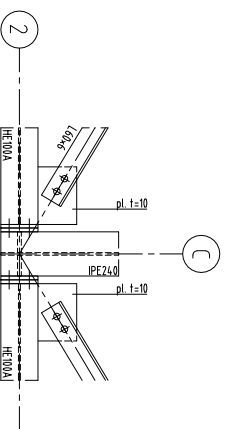
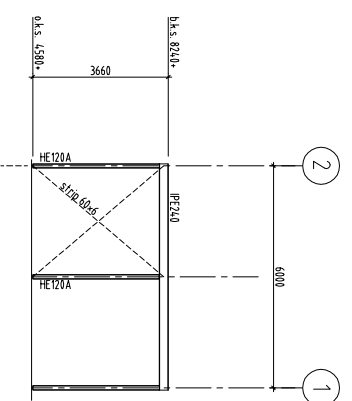
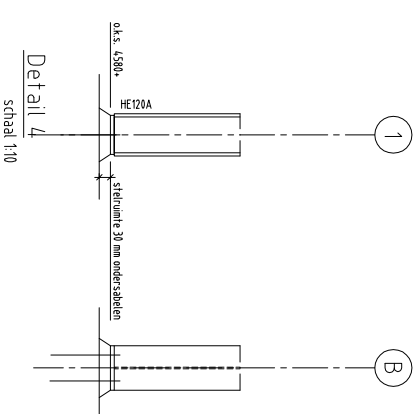
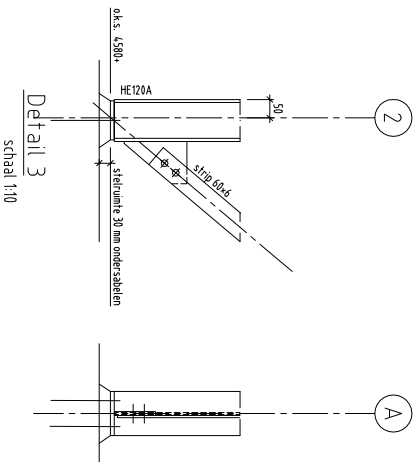
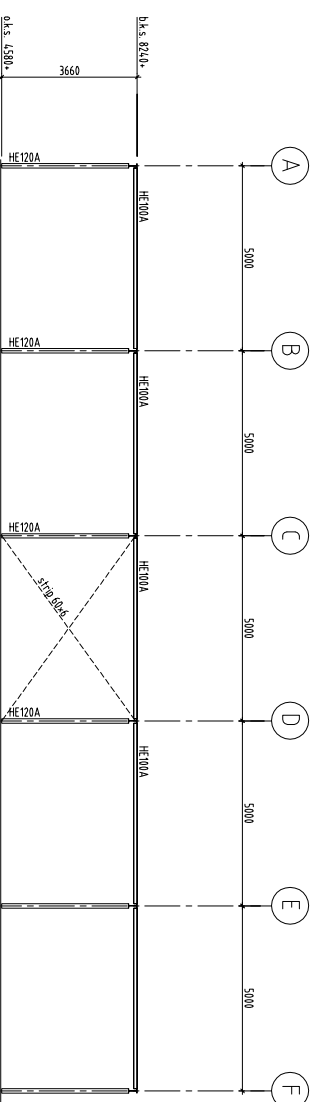
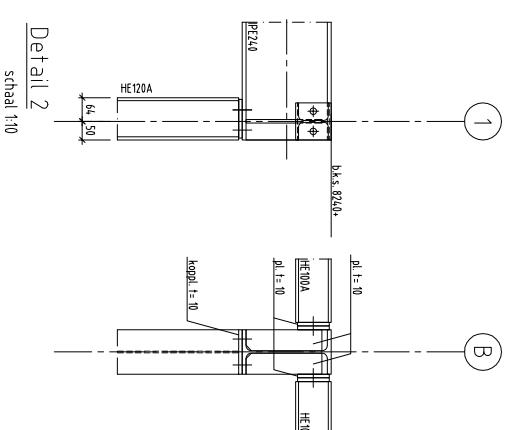
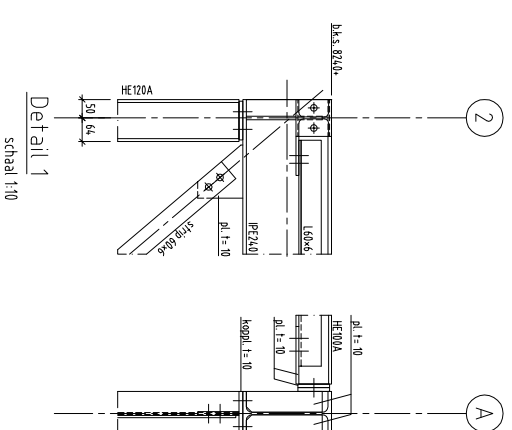
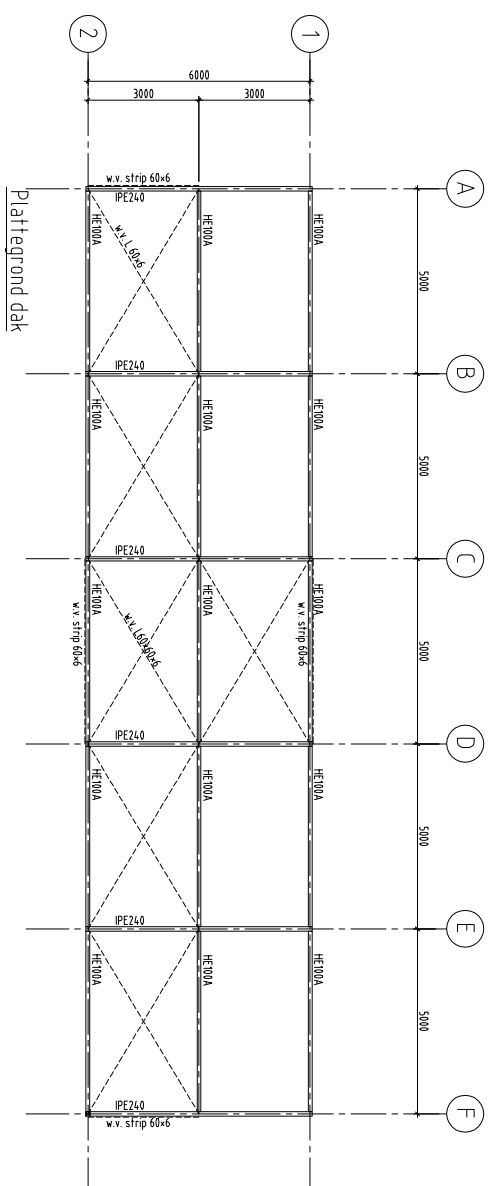


ALGEMEN OPMERKINGEN

b.k. afgevoerde vloer = pvl = xxxx + MAP  
Alle maten in mm



STAAL OPMERKINGEN

Staalkwaliteit: Constructiestaal S235JR  
Verbindingen: Per verbinding minimaal 2 bouten, kwaliteit 8.8  
Alle bouten M16, kwaliteit 8.8, tenzij anders aangegeven.  
Alle lassen minimaal uitvoeren met a = 4mm  
Aanbouw: Kwaliteit 4.5  
Alle kolommen ondersabelen met krimprijke mortel.  
Behandeling staalconstructie volgens specifieke opdrachtgever  
Gebruikte afkortingen: B.K.S. = Bovenkant Staal  
O.K.S. = Onderkant Staal / Voetplaat  
W.V. = Windverband  
M.V. = Knaelvastie verbinding

Ø Aardnok aan staalconstructie (doorkoppeling naar afdingsysteem door derden)

SITUATIE

Project		Kantoorgebouw te Middeldburg	
Titel		Staalconstructie Dak 8.24.0+	
<b>Bestektekening</b>			
Verwijzing	Uitgave	Formaat	Tekeningnummer
ACADEMIEPLEIN RIBBACS	15/07/10	A1	ST-2-1
0	27/09/14	0	SVR
W.P. Datum	Ontwerper	Gekleurd	Gepl. Gezien
	HRO Ribbacs		