

HSL

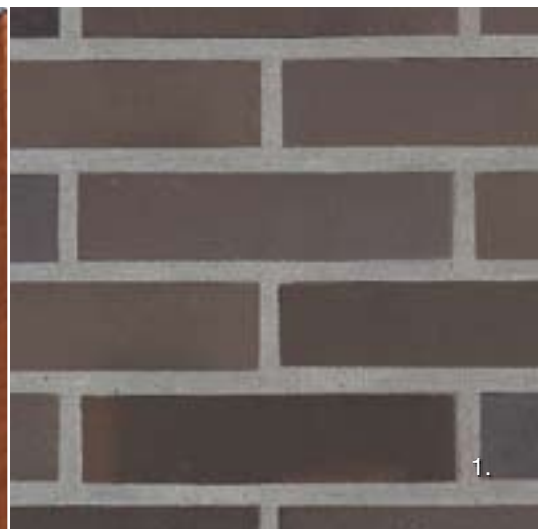
**Hoogwaardig
Snel
Lijmsysteem**



**Sterk, snel en
kleurintensief**

HSL

Hoogwaardig Snel Lijmsysteem



Snel, slim en kostenefficiënt bouwen met HSL

Verlijmen van gevelbakstenen geeft een strak, kleurintensief, sterk en zeer duurzaam resultaat. Wienerberger beschikt over een specifiek concept: het Hoogwaardig Snel Lijmsysteem (HSL). Voor sneller, slimmer en kostenefficiënt bouwen met bakstenen.

Kleurintensief

Bij een gemetselde gevel in waalformaat beslaat de voeg 20% van het geveleppervlak. Verlijmen van het HSL-blok reduceert dit tot slechts 4 à 5%. Omdat de lijmvoeg iets terugliggend wordt verwerkt, is deze bijna onzichtbaar. Resultaat is meer kleur in de gevel. Voor nog meer kleurintensiteit is de HSL-mortel zelfs in verschillende kleuren verkrijgbaar.



1. Metselwerk in waalformaat
2. Lijmwerk in waalformaat
3. Lijmwerk in HSL

Modulair bouwen met werkende maat



Werkende maat

Het uitgangspunt: we spreken in het HSL-systeem niet meer over de theoretische afmetingen van het HSL-blok. Nee, we hebben het over de werkende maat (steenmaat plus voegmaat). Wienerberger garandeert dat deze blokken binnen deze werkende maten te verwerken zijn. Zo kan de architect in een vroeg stadium de maatvoering van zijn ontwerp tot in detail bepalen.

De modulair werkende maten zijn:

- lengte 300 mm
- hoogte 100 mm
- breedte 80 mm

Voegdikte

De stoot- en lintvoegen zullen gemiddeld niet groter zijn dan 5 mm. Hierbij is rekening gehouden met de maattoleranties van de HSL-blokken.

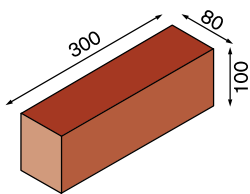
Open stootvoegen

Wienerberger adviseert bij lijmwerk in verband, standaard open stootvoegen. Verlijm daarom alleen horizontaal. Voordelen: goede ventilatie in de luchtsponw, meer egale droging van de buitengevel, minder lijmverbruik en snellere verwerking.

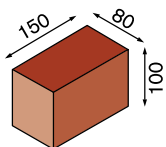
Aantal per m²

Per vierkante meter gebruikt u slechts 33 HSL-blokken. Ter vergelijking: bij het verlijmen van waalformaat heeft u 90 bakstenen nodig. Hieronder ziet u een overzicht met de benamingen van de standaard te leveren HSL-blokken, met de bijbehorende modulaire, werkende maten.

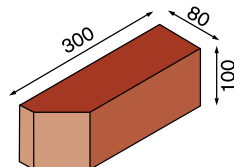
Modulair werkende maten



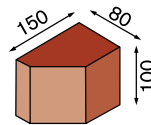
HSL-blok
300 mm x 100 mm



½ HSL-blok
150 mm x 100 mm



HSL-hoekblok
300 mm x 100 mm



½ HSL-hoekblok
150 mm x 100 mm

Juiste
verwerking,
beste
resultaat



Hoogwaardige Snel Lijmmortel

De speciale KOMO gecertificeerde HSL-mortel voldoet aan de BRL 1905 en het Bouwstoffenbesluit. De HSL-mortel is aangepast aan de specifieke kenmerken van HSL-blokken. Zo is de stelbaarheid optimaal en kan het HSL-blok goed in de lijmmortel worden geleid. De uiteindelijke hechtsterkte is ongeveer drie keer hoger dan bij traditioneel metselwerk. Bovendien vermindert de snelle afbinding het risico op bijvoorbeeld uitbloeiing en storm- of regenschade.

Esthetisch belang

Breng voor het beste resultaat de mortel terugliggend aan. En laat de lijmmortelkleur zoveel mogelijk overeenkomen met de kleur van het blok, of kies voor een donkere mortel.

Verbruik

Het theoretische verbruik van de HSL-mortel ligt tussen 9 en 12 kg per m² met open stootvoegen.

Verwerking HSL-mortel

Verwerk de baksteenlijm bij voorkeur met een lijmpomp. Voor het opbrengen van de lijm is een speciaal lijmpistool ontwikkeld. Het gebruik hiervan is minder belastend voor de verwerker. Door een nauwkeurige positionering van de lijmrupsen is het visuele resultaat zoals gewenst.

Lintvoegwapening

Bij grote overspanningen en tegelverbanden vraagt de dunnere voegdikte om een aangepaste wapening. Lintvoegwapening uit roestvast staal draad, D type AISI 304 werkt zowel verticaal als horizontaal. Lateilooos bouwen behoort tot de mogelijkheden.

Spouwankers

Door de geringe voegdikte is een spouwanker met één platte zijde vereist, bij voorkeur uitgevoerd in rvs. Een aantal gerenommeerde fabrikanten heeft dergelijke spouwankers in het standaardpakket opgenomen.



1.



2.

Goede isolatie
en meer ruimte



Slankere spouwmuur

Lijmen in combinatie met de geringe breedte van het blok (80 mm) en een effectieve luchtspouw van 20 millimeter betekent netto meer ruimte voor betere isolatie. En daarmee voldoet u eenvoudiger aan de energieprestatienorm zonder de totale gevel dikker te maken. Sterker nog: door gebruik van een hoogwaardig isolatiemateriaal creëert u een slankere spouwmuurconstructie. Resultaat: netto meer ruimte in het te ontwerpen gebouw.

Vochthuishouding in de gevel

Bij gelijmde bakstenen gevels is de vochtdoorlatendheid van de gelijmde voeg minder dan die van baksteen. Uit proeven van de Technische Universiteit Eindhoven blijkt dat de waterkering van een gemetselde, bakstenen gevel wordt bepaald door de hygrische eigenschappen van de baksteen en door drukvereffening in de luchtspouw. Of het nu regent op een gelijmde gevel met open stootvoegen of op een traditioneel gemetselde gevel, het effect is nagenoeg hetzelfde.

Deskundig advies

Mechanisch opperen

Het is belangrijk de HSL-blokken zonder schade op de verhoogde metselplek te opperen. Mechanisch opperen en het inrichten van een verhoogde werkplek zijn van belang om kwalitatief goed en snel te werken. De aangevoerde HSL-blokken worden verpakt op speciaal ontwikkelde HSL-steigerpallets om goed mechanisch te kunnen opperen.

Algemene verwerkingsadviezen

- Scherm vers gelijmd gevelwerk tijdelijk af tegen overbelasting door water. Ook al is lijmwerk minder gevoelig voor (kalk)uitslag, voorzorgsmaatregelen voorkomen schade.
- Houd voor aanvang van de werken in de organisatie van de werkplek al rekening met de verwerkingstechniek van het verlijmen.
- Lijmwerk vraagt nadrukkelijk om een zeer nauwkeurige maatvoering. Een vaste, geroutineerde maatvoerder is sterk aan te bevelen.

Meer tips

- Gebruik een strekkenlat als hulpmiddel voor nauwkeurige verdeling van de HSL-blokken.
- Sla HSL-lijmmortel droog op.
- Sla HSL-blokken bij voorkeur droog en op een vlakke, schone ondergrond op.
- Gebruik aangepaste spouwankers.

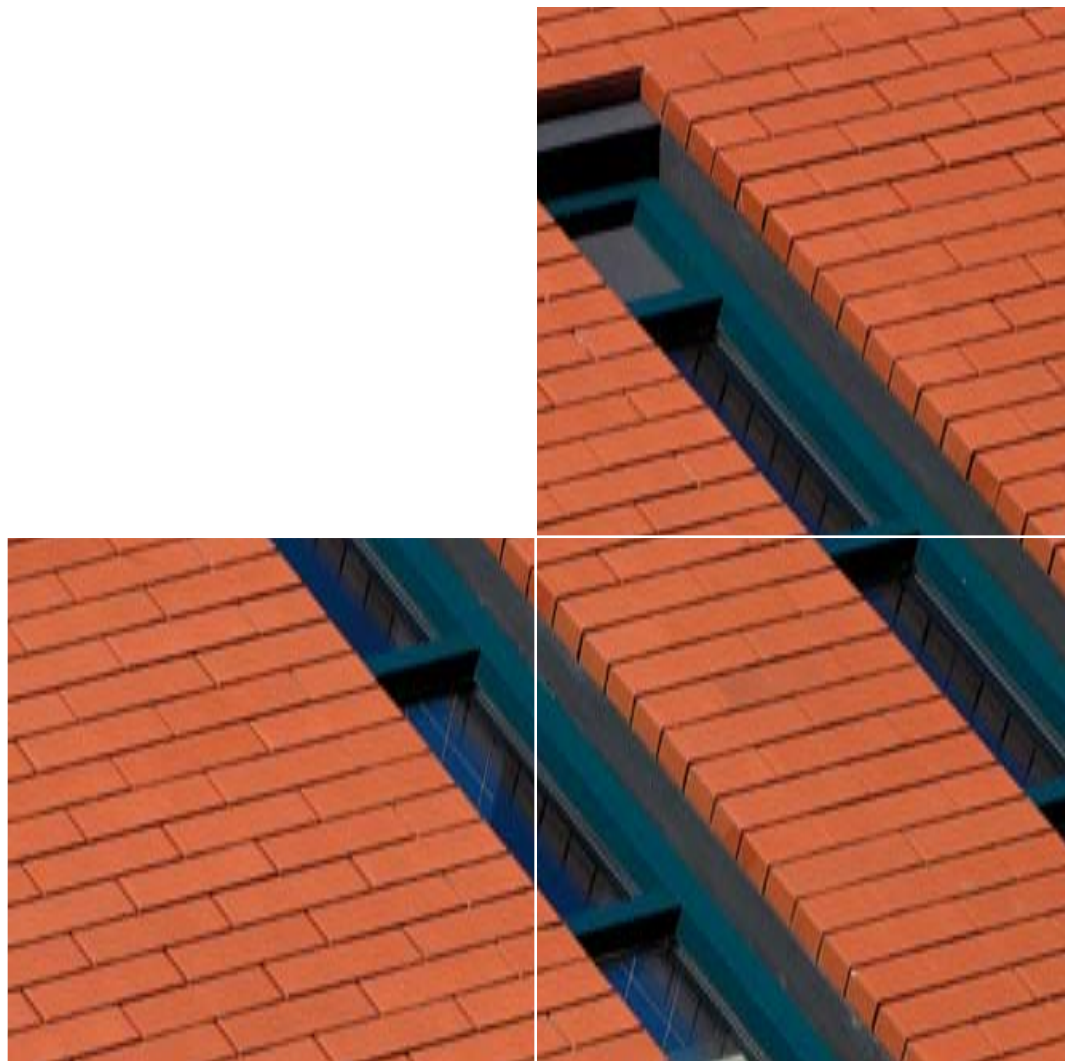
Deskundig advies

Wilt u meer weten over het HSL-systeem, neem dan contact op met onze bouwtechnische adviseurs. Wienerberger heeft deskundige adviseurs die alle HSL-projecten vanaf de tekentafel tot en met de bouwplaats begeleiden.

BrickSupport

BrickSupport van Wienerberger staat voor vernieuwing in keramische bouwmaterialen. Innovaties die een bron van inspiratie zijn voor ontwerp en bouwtechniek; zowel op individueel als op projectniveau. Door inlevingsvermogen en dankzij bundeling van kennis en kunde op keramisch gebied ontstaan er fraaie en nieuwe toepassingen in baksteen. Voor veilig, comfortabel en plezierig wonen en leven. Hoogwaardig Snel Lijmsysteem (HSL) is een sprekend voorbeeld van BrickSupport.





Wienerberger B.V.

Hogeweg 95
5301 LK Zaltbommel
Postbus 144
5300 AC Zaltbommel

T 0418 - 59 71 11
F 0418 - 59 12 92
info.nl@wienerberger.com
www.wienerberger.nl