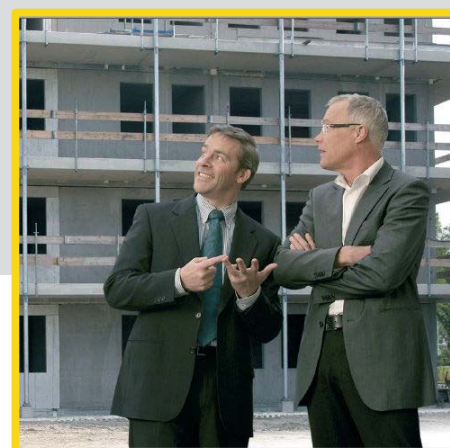
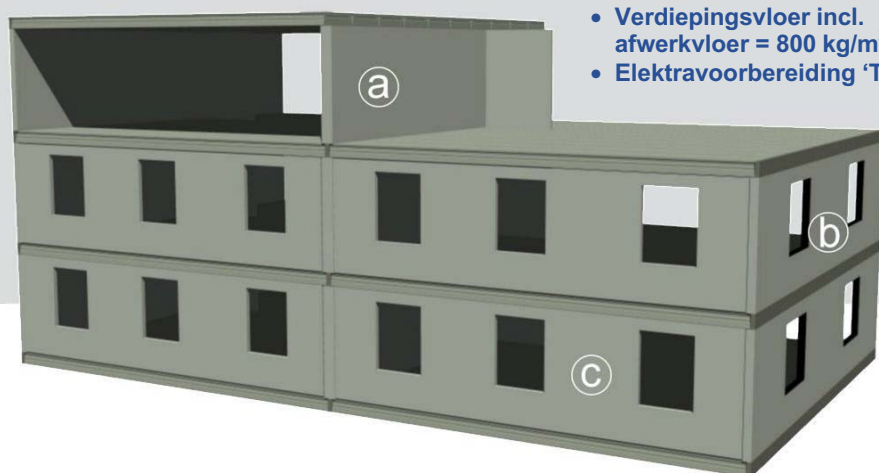


# VBI FlexCasco

Appartementen volgens Bouwbesluit

## GEKOZEN SELECTIE CRITERIA:

- Appartement
- Massieve bouwmuur
- Betonnen binnenspouwblad
- Verdiepingsvloer incl. afwerkvloer = 800 kg/m<sup>2</sup>
- Elektravoorbereiding 'Totaal'



## TECHNISCHE SPECIFICATIE

### Hoofdmaten

- verdiepingshoogte 3000 mm
- vrije hoogte 2630 mm (op basis van 50 mm afwerkvloer)
- wandhoogte 2680 mm (incl. 30 mm stelhoogte)
- max. dagmaat 10800 mm
- bouwmuurlengte min 3600 mm max 16800 mm (één bouwmuur bestaat uit 2 elementen; stapgrootte van 100 mm)

### Stabiliteit

De stabiliteit wordt verzorgd door een kern of een stabiliteitswand. E.e.a. in overleg met de constructeur.

### Geluid

Voldoet aan de eis van het Bouwbesluit:  $I_{lu,k} \geq 0$  dB en  $I_{co} \geq +5$  dB

### Elektravoorbereiding

VBI FlexCasco - Totaal

### Aansluitdetails

De aansluitdetails zijn toegevoegd aan dit document en tevens als cad details te downloaden : [www.vbi.nl/flexcasco](http://www.vbi.nl/flexcasco)

### Vloeren

*Begane grondvloer*

- VBI Isolatieplaatvloer 200/260

*Verdiepingsvloer / dakvloer*

- VBI Appartementenvloer 320

### Wanden

*Woningscheidende bouwmuur (a)*

- massieve bouwmuur
- dikte 300 mm
- gewicht 585 kg/m<sup>2</sup>
- beton LC12/15 (sleufbaar)
- behangklaar, behoudens beperkte werkzaamheden (o.a. stuiknaad)

*Kopgevel (b)*

als woningscheidende bouwmuur, echter:

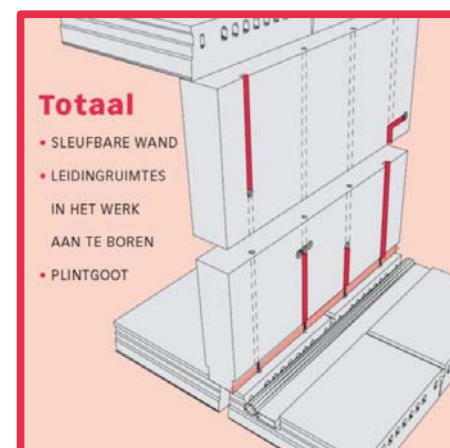
- dikte 180 mm
- gewicht 350 kg/m<sup>2</sup>
- openingen zijn mogelijk

*Binnenspouwblad (c)*

- beton LC8/10 (sleufbaar)
- dikte 100 mm
- openingen zijn mogelijk
- behangklaar, behoudens beperkte werkzaamheden

## VBI FlexCasco - Totaal

Maximale flexibiliteit wordt gerealiseerd met het VBI FlexCasco - Totaal waar in de wandelementen verticale leidingkanalen zitten met een sponning aan de onderzijde van de wand. Deze sponning biedt ruimte om alle kabels voor de E-installaties, alsook de CAI kabels, kabels van geluidsboxen etc. netjes weg te werken achter een plint in een plintgootsysteem. Daarmee zijn in de afbouwfase, danwel in een later stadium, aanpassingen en uitbreidingen mogelijk door het simpel aanboren van de aanwezige verticale kanalen en het doortrekken van bekabeling via het horizontale plintgootsysteem.



## Vloeren binnen het VBI FlexCasco voor appartementen

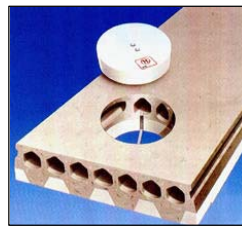


Alle ruimte om leidingen op te nemen in de vloer

### BEGANE GRONDVLOER

#### VBI Isolatieplaatvloer

De begane grondvloer bestaat uit de VBI Isolatieplaatvloer 200/260, die waar nodig voorzien is van fabrieksmatig geboorde ronde kruipgaten Ø540 mm.



Leverbaar met  $R_c$  van 2,5/3,0/3,5/4,0  $m^2/KW$

### VERDIEPINGSVLOER / DAKVLOER

#### VBI Appartementenvloer

De VBI Appartementenvloer is een woningscheidende uitvoering van de VBI Leidingvloer. Ook kan deze worden toegepast als dakvloer van appartementen. Afhankelijk van de uitvoering betreffende de geluidsisolatie, kan gekozen worden voor een 320 mm of een 260 mm dikke vloer.

#### Geluid

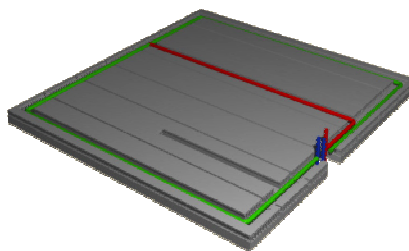
Vanwege voldoende massa (= 800  $kg/m^2$ ) van de VBI Appartementenvloer 320 inclusief 50 mm afwerkvloer voldoet deze, zonder verdere maatregelen, aan de geluidseis uit het Bouwbesluit ( $I_{L,w} \geq 0$  dB ;  $I_{C,w} \geq +5$  dB). Bij de VBI Appartementenvloer 260 is een verend opgelegde dekvloer noodzakelijk om aan de geluidseis te voldoen.

#### Grote vrije overspanning

Door te ontwerpen met grote overspanningen, creëert u vrij indeelbare appartementen. Met de VBI Appartementenvloer 320 kunt u, zonder tussensteunpunt, een dagmaat van 10,80 m bereiken.

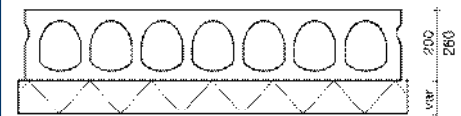
#### Ringleiding

VBI adviseert om standaard in de vloer een ringleiding op te nemen. Hierdoor kan eenvoudig, zowel tijdens de bouwfase als tijdens de gebruiksfase, meerdere ruimte-indelingen worden gerealiseerd.



Ringleiding voor blijvende flexibiliteit

#### VBI Isolatieplaatvloer 200/260



#### VBI Appartementenvloer 260



#### VBI Appartementenvloer 320



#### GEWICHT $kg/m^2$ (incl. 50 mm afwerkvloer)

VBI Isolatieplaatvloer 200/260	400/471
VBI Appartementenvloer 260	600
VBI Appartementenvloer 320	800

#### MAXIMALE DAGMAAT

Vloer-dikte	Bouwlaag	Maximale dagmaat
200 mm	Begane grond	9,80 m
	Begane grond	12,40 m
260 mm	Verdieping	8,80 m
	Dakvloer	8,80 m
320 mm	Verdieping	10,80 m
	Dakvloer	10,80 m

#### Passende ventilatiesparingen

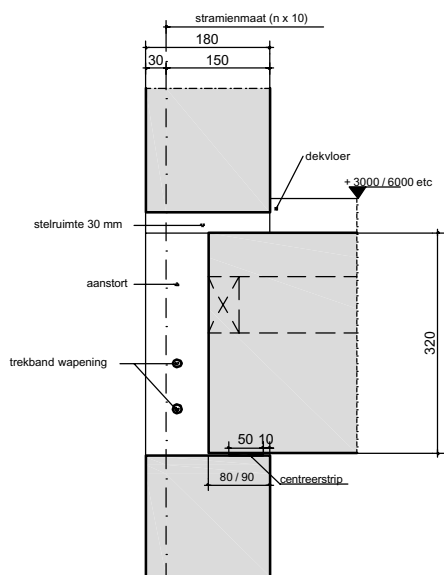
In de leidingsleuven van de VBI Appartementenvloer kunnen fabrieksmatig passende sparingen Ø140 mm worden aangebracht. Dit is zeer efficiënt omdat hierdoor het ventilatiesysteem in een keer kan worden gemonteerd en er geen reparatie of aanstorting meer nodig is.



Ventilatiesparingen al fabrieksmatig aangebracht

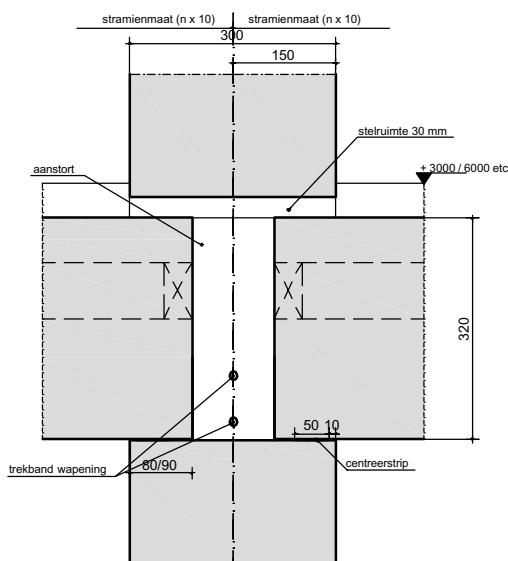
## Aansluitdetails appartementen met betonnen binnenspouwblad (1)

De aansluitdetails zijn ook als CAD bestanden te downloaden op [www.vbi.nl](http://www.vbi.nl)



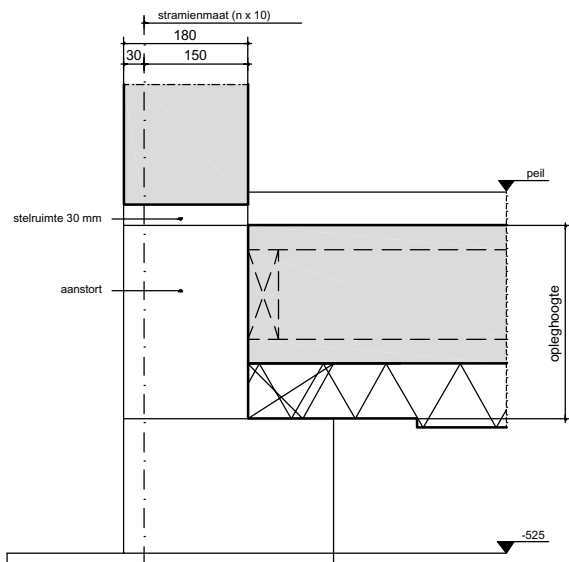
Verdiepingsvloer - kopgevel

2 / B / VD



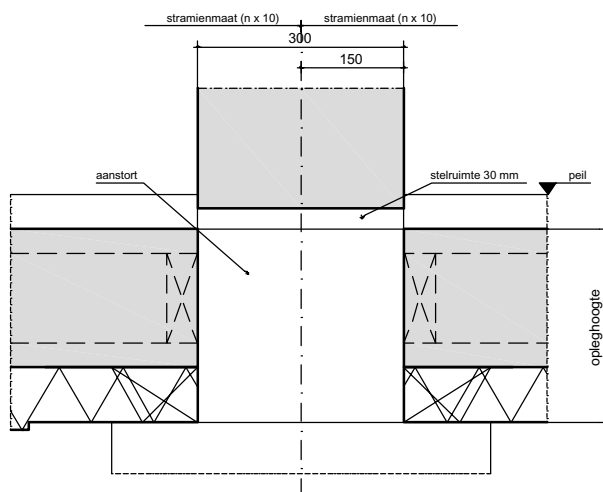
Verdiepingsvloer - woningsscheidende bouwmuur

5 / E / VD



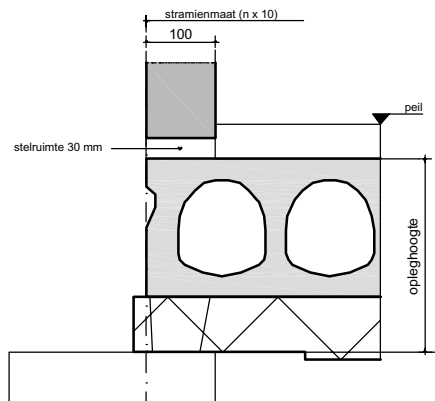
Begane grondvloer - kopgevel

7 / B / BG



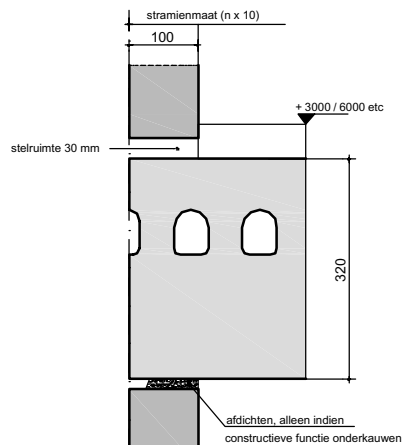
Begane grondvloer - woningsscheidende bouwmuur

5 / B / BG



Begane grondvloer - betonnen binnenspouwblad

9 / C / BG

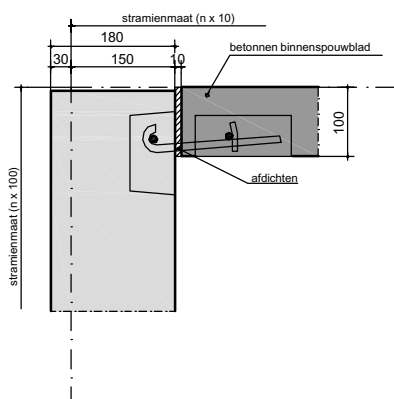


Verdiepingsvloer - betonnen binnenspouwblad

9 / E / VD

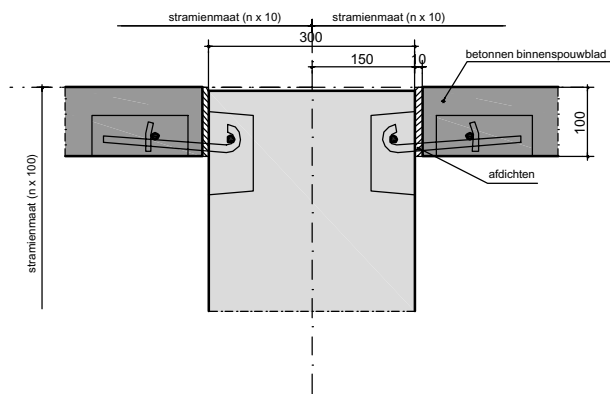
## Aansluitdetails appartementen met betonnen binnenspouwblad (2)

De aansluitdetails zijn ook als CAD bestanden te downloaden op [www.vbi.nl](http://www.vbi.nl)

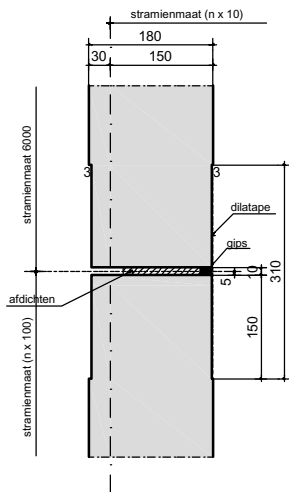


Kopgevel - betonnen binnenspouwblad

24 / A

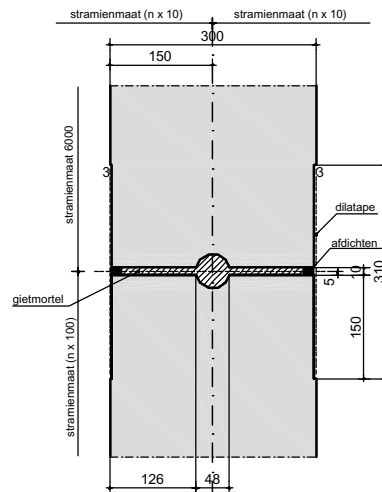


Woningscheidende bouwmuur - betonnen binnenspouwblad  
29A

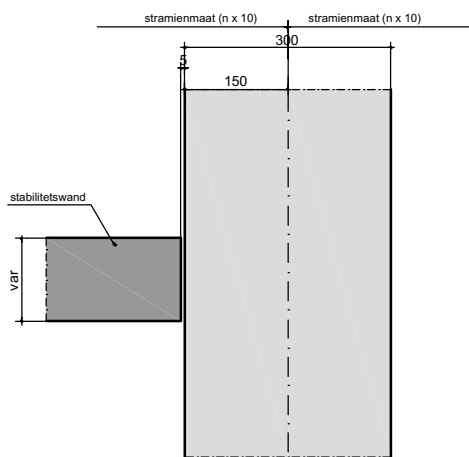


Aansluiting kopgevelelementen

26



Aansluiting woningscheidende bouwmuur elementen  
27 A



Bouwmuur stabiliteitswand

30A